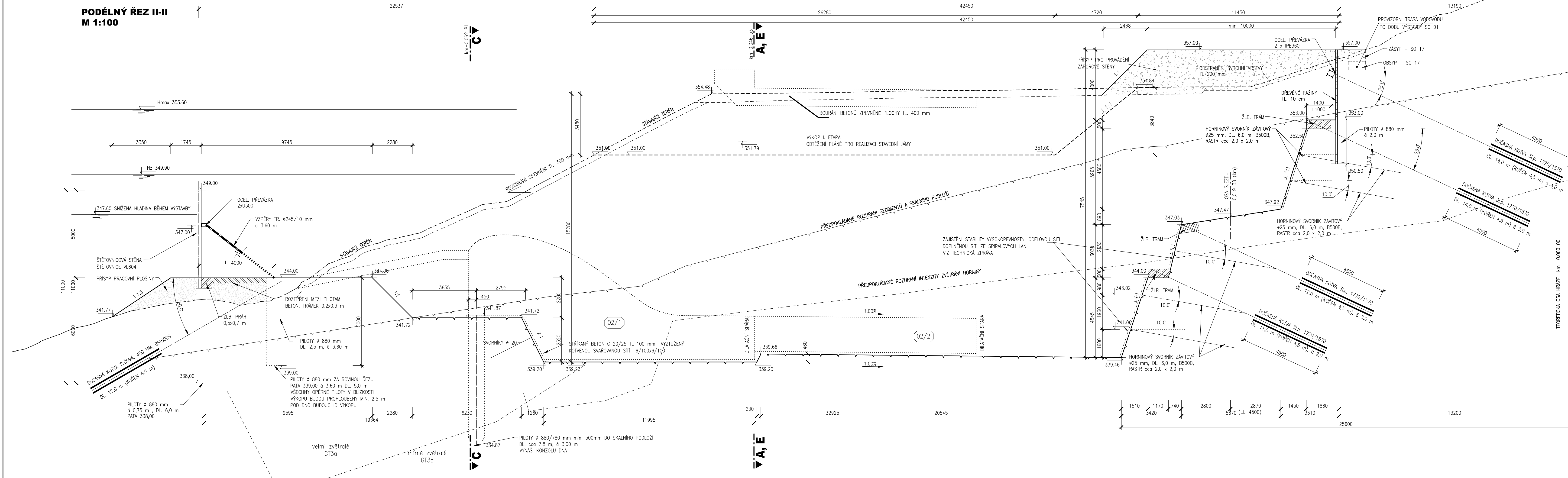
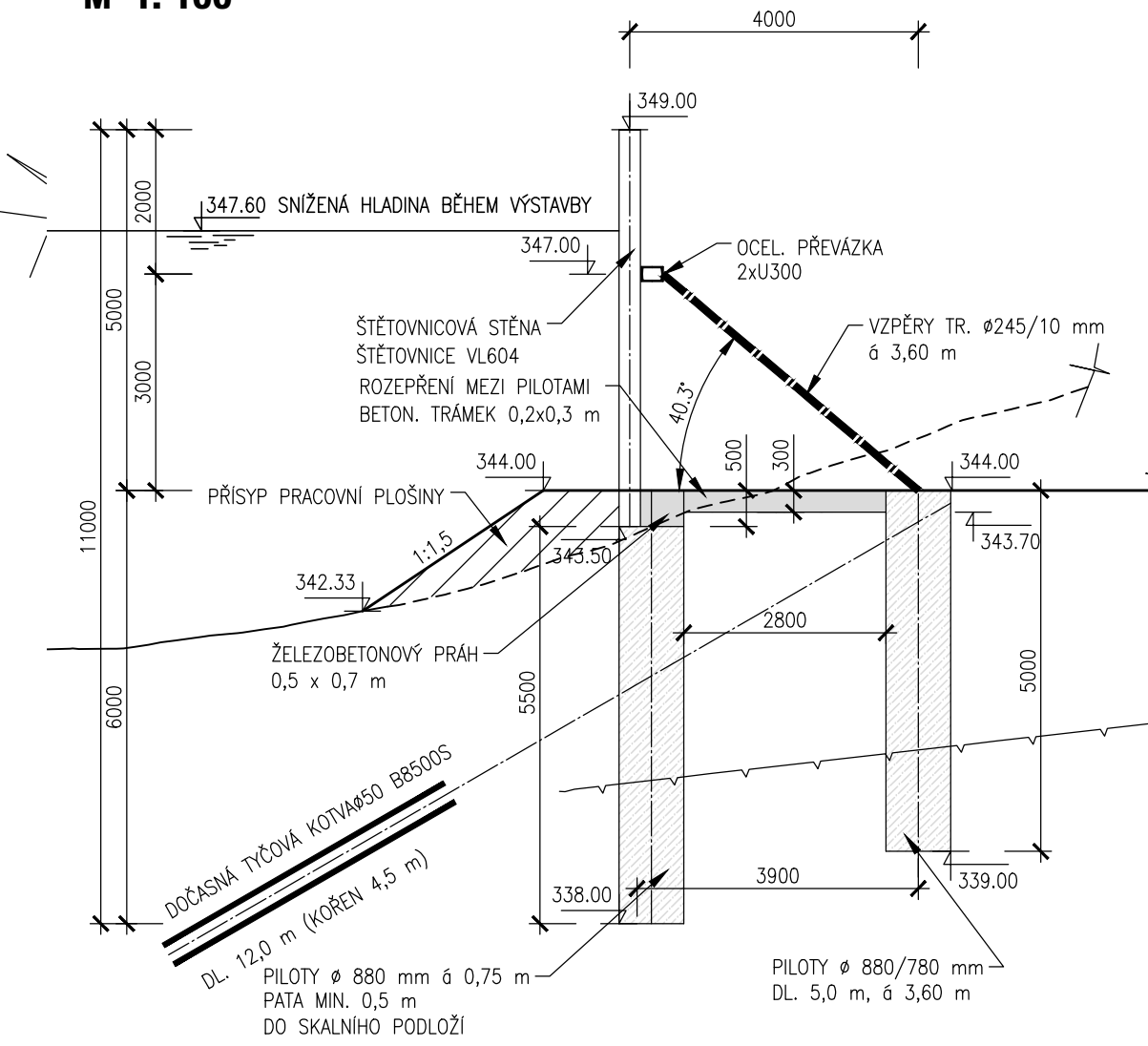


PODÉLNÝ ŘEZ II-II
M 1:100



ROZEPŘENÍ ŠTĚTOVNICOVÉ STĚNY - KOLMÝ ŘEZ
M 1: 100



POZNÁMKA :

ZAJIŠTĚNÍ STABILITY SVAHŮ VIZ TECHNICKÁ ZPRÁVA.

A. ZAJIŠTĚNÍ SVAHŮ ČELA JÁMY U HRÁZE

1. HORNINOVÝMI SVORNÍKY Ø 25 DĚLKY 6m V ROZTČI 2 x 2 m
2. OSAZENÍ VYSOKOPEVNOSTNÍ OCELOVÉ OCHRANNÉ SÍTĚ
3. NA SVAZÍCH SE SKLODEM 5:1 A SVAZÍCH PŘECHODOVÝCH DO SKLONU 3:1 BUDOU VYSOKOPEVNOSTNÍ SÍTĚ DOPLNĚNY SÍTÍ ZE SPIRÁLOVÝCH LAN.
4. V ÚROVNI LAVIČEK ZPEVNĚNÍ ŽELEZOBETONOVÝMI VNĚM PŘÍKOTVÝMI ZEMNÍMI PŘEDPÁJATÝMI KOTVAMI
4. V MÍSTĚ S VYRAZĚJÍCÍMI PORUCHAMI BUDE SVAZ ZPEVNĚN STŘÍKANÝM BETONEM C 20/25

B. ZAJIŠTĚNÍ STABILITY SVAHŮ SE SKLONEM 2:1 VE STAVERNÍ JÁMĚ – LOKÁLNĚ DLE IG SLEDU:

- STŘÍKANÝ BETON C 20/25 TL. 50 mm + DRENÁŽNÍ POTRUBÍ DN 50 S
 - SIŤ KARI 6/100 x 6/100
 - SVORNIKY Ø 20 mm, ocel BSt 500 S, DL. 3 m
- 1KS/2M2, INJEKTOVANÉ CEMENTEM – UMÍSTĚNÍ A SMĚR DLE IG SLEDU

AKTUALIZACE 1 - 09/2020

AQUATIS o.s. Botaničká 834/56, 602 00 Brno		Tel: +420 541 554 111 Fax: +420 541 211 205		E-mail: info@aquatis.cz http://www.aquatis.cz
Zodpovědný projektant ING. PETR TUPÝ		Hlavní žstýení projektu ING. JIRÍ ŠVANCARA		Vedoucí stýjedka ING. JIRÍ ŠVANCARA
Výpracoval ING. JANA HERTLOVÁ		Kontroloval ING. JAN SEHNAL		Zakázkové číslo 172160/31
Datum CERVEN 2019	Stupeň dokumentace DPS	Název souboru 01_00_3124_rezy_zakládání_PP.dwg		
Akce				

VD ORLÍK
ZABEZPEČENÍ VD PŘED ÚČINKY VELKÝCH VO
SO 01 - VTKOVÝ OBJEKT

Příloha

Měřítka 1:100	Číslo přílohy 01 3.1.2.
-------------------------	-----------------------------------

Objednatel
POVODÍ VLTAVY, STÁTNÍ PODN